

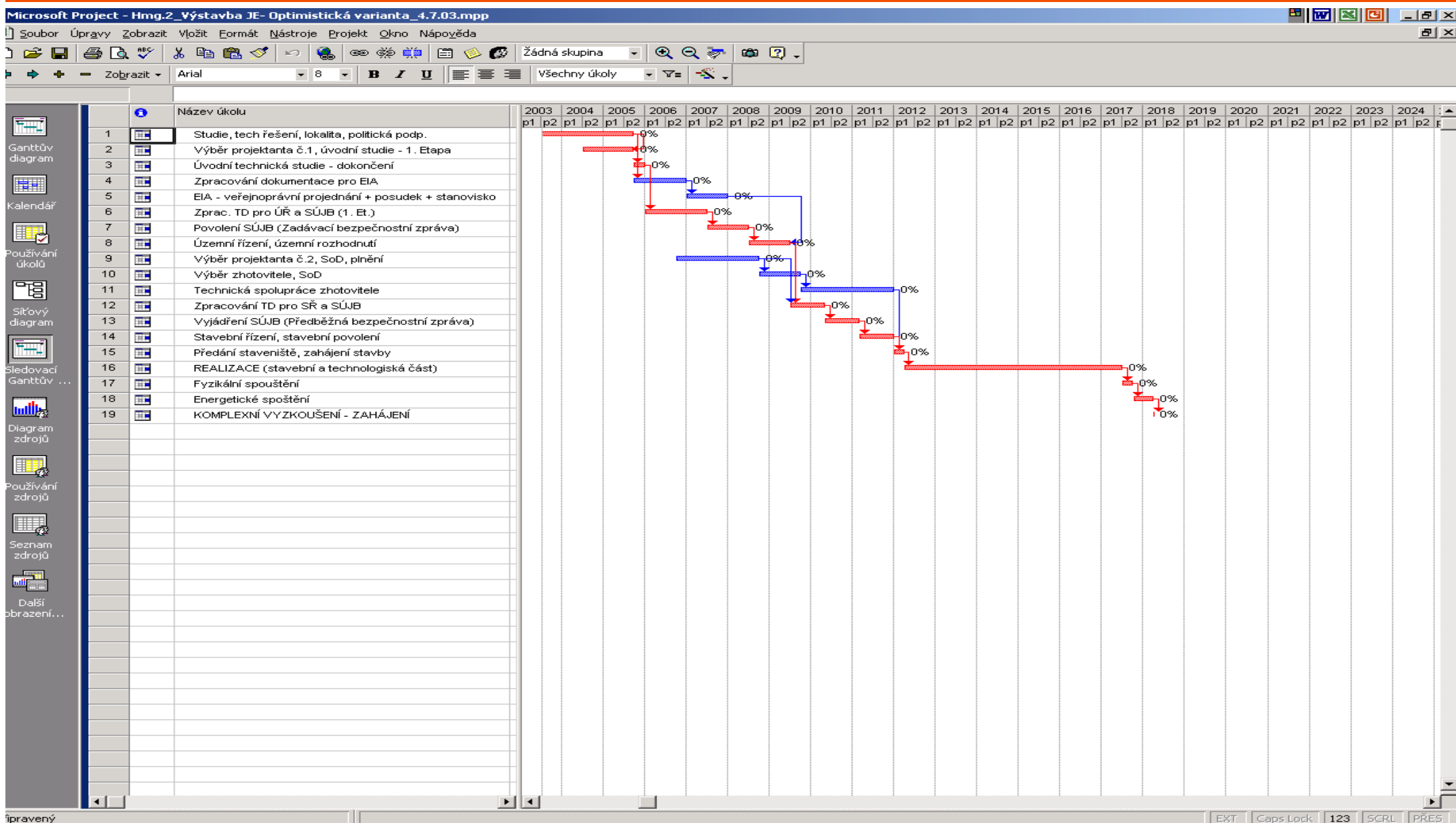


Právní prostředí pro investice působí obtíže

- § Každý aspekt je upraven samostatným zákonem, požadujícím samostatné úřední rozhodnutí. Důsledek: Zdlouhavost přípravy, redundance informací.
- § O jednom projektu rozhoduje mnoho různých úřadů (stavební úřad/ÚR a SP, MŽP/EIA, krajský úřad/IPPC, SÚJB/JB, energetičtí auditoři). Důsledek: noví partneři – nové libůstky.
- § Účast „veřejnosti“ bezbřehá. Důsledek: možnost obstrukcí, nepředvídatelné doby úředních řízení.
- § Správní předpisy jsou složité (až vzájemně rozporné), úpravy řízení často speciální a mění se po několika letech. Důsledek: procesní chyby jsou velmi pravděpodobné, i pravomocná rozhodnutí ruší soud.
- § Doba realizace projektu je dlouhá. Důsledek: v průběhu výstavby se mění technické podmínky, které je nutné respektovat (což projekt zdrží i přímo prodraží).

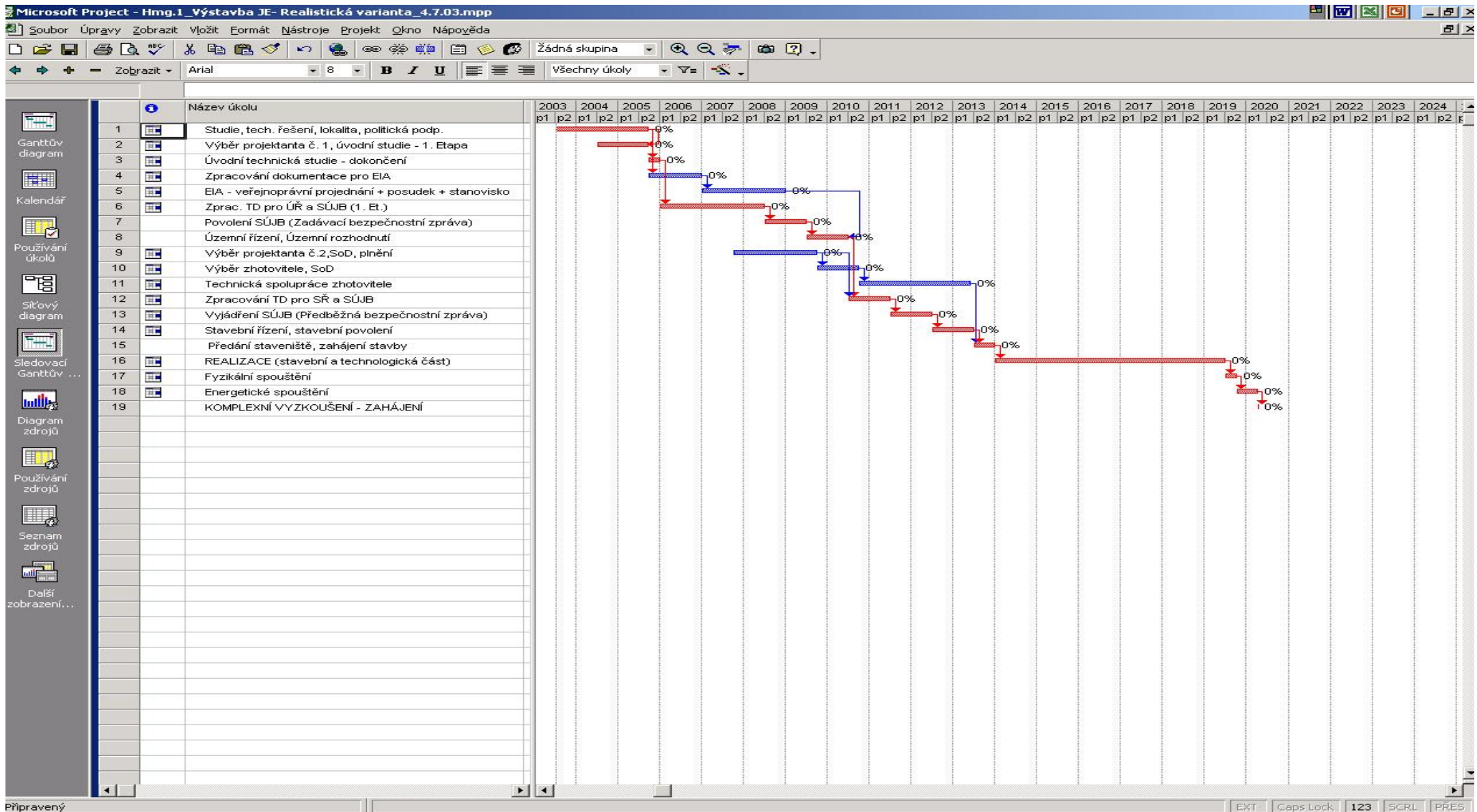


Orientační harmonogram – jaderný blok optimisticky



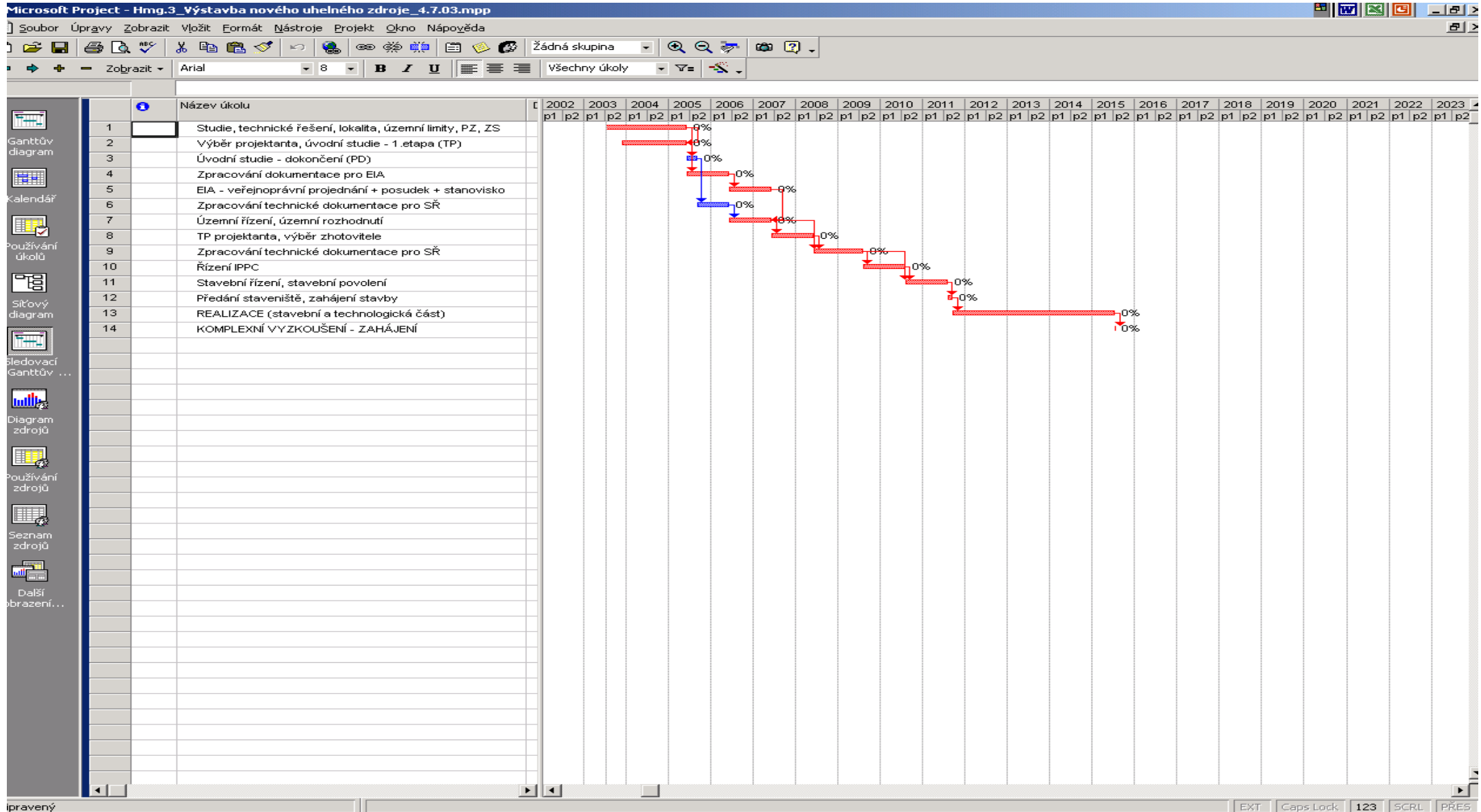


Orientační harmonogram – jaderný blok reálněji





Orientační harmonogram – nový uhelný blok





Orientační harmonogram – retrofit uhelného bloku

